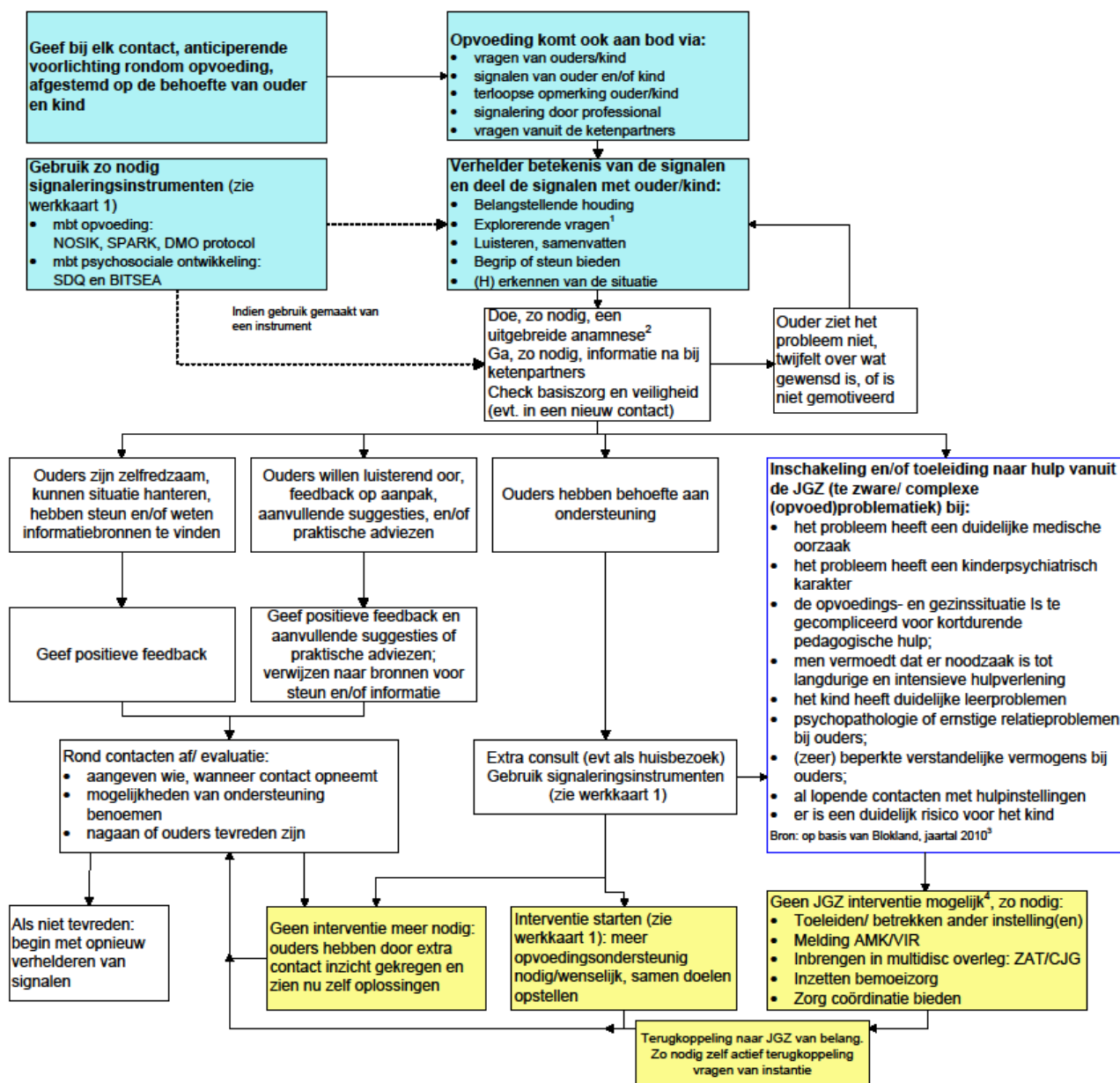


Beslisschema Opvoedingsondersteuning

Onderstaand schema is te gebruiken bij de preventie, signalering en interventies inzake opvoedproblematiek voor de professionals in de JGZ.



1. Voorbeelden van explorerende vragen, zie volgende pagina

2. Beschrijving anamnestiche vragen, zie volgende pagina

3. Blokland, G. 'Over opvoeden gesproken. Methodiekboek pedagogisch adviseren; 2010

4. Zie verder: Toeleiding tot zorg in het toekomstig stelsel, Advies van de beroepsverenigingen NVO, NIP-jeugd, AJN, V&VN, NVMW, BMJ

*** Voorbeelden van explorerende vragen (ter ondersteuning, training in gespreksvoering is essentieel):**

- Waar gaat het over?
- Wat, waar, wanneer, hoe?
- Sinds wanneer spelen de vragen over opvoeden of de (lichte)opvoedingsproblemen?
- Was er toen een aanleiding?
- Wat zou anders een oorzaak kunnen zijn volgens de ouders?
- Wat zijn gevolgen?
- Maakt men zich zorgen (en waarover)?
- Spelen er ook andere dingen met het kind of in het gezin? (problemen / zorgelijke omstandigheden)
- Hoe pakken de ouders de situatie nu aan?
- Zitten ze op één lijn?
- Waar zijn ze wel/niet tevreden over?
- Welke vragen hebben ze erover?
- Wat zou anders moeten? Wat wil men bereiken?
- Overwegen de ouders op dit moment een andere aanpak?
- Wat hebben ze voor ogen? Hoe willen ze het gaan doen?
- Wat zijn de verwachtingen van de ouders ten aanzien van hun kind en ten aanzien van de zorgverlener?
- Waarmee kun je de ouders van dienst zijn? (tips, informatie of ondersteuning).
- Of formuleer zelf "een aanbod", en check dit bij de ouder.

Het doel is een goed beeld krijgen van de situatie en de eventuele zorgbehoefte van de ouders.
De professional stelt relevante vragen, luistert actief vanuit een open niet oordelende houding.

**** Uitgebreide anamnese: relevante items voor inschatting van basiszorg en veiligheid van het kind bij vermoeden van problematiek.**

Indicatoren hiervoor zijn uitingen van problemen, duur en intensiteit, verstoorde balans draagkracht – draaglast.

Het probleem (de ernst ervan) en de zorgbehoefte worden vastgesteld op basis van taxatie van de volgende items:

1. Vraag (bezorgdheid) van de ouder(s), of de last die men ervaart. Het ervaren probleem, en de gevolgen ervan. Dit kan geïnventariseerd worden met behulp van een oudervragenlijst (SPARK, DMO-protocol, NOSIK, KIPPPPI of b.v. de vragenlijst "vroegsignalering psychosociale problematiek" of van de Stap-voor-stap methode). Bij meerdere problemen: Wat is voor de ouder het grootste probleem op dit moment?
2. Vraag (bezorgdheid) JGZ, kinderopvang en/of school, of de last die men ervaart. Het ervaren probleem en de gevolgen ervan.
3. Welbevinden kind / jeugdige: gezondheid en ontwikkeling(perspectief). Kan geïnventariseerd worden m.b.v. oudervragenlijst met behulp van een oudervragenlijst (SPARK, DMO-protocol, NOSIK, KIPPPPI of b.v. de vragenlijst "vroegsignalering psychosociale problematiek" of van de Stap-voor-stap methode) .
4. Gezinssituatie: Gezondheid welbevinden van de andere kinderen. Betrokken andere hulpverleners in het gezin.
5. Competentie primaire opvoeder (aan de hand van de SPARK, DMO-protocol, NOSIK, KIPPPPI of b.v. de vragenlijst "vroegsignalering psychosociale problematiek" of van de Stap-voor-stap methode) :
 - Inzicht in de ontwikkeling;
 - Kennis over de opvoeding van kinderen;
 - Opvoedingsvaardigheden;
 - Opvoedingsattitude;
 - Zelfreflectie van de ouder op het eigen handelen en het effect ervan;
 - Inzicht in de problematiek
6. Rol van de partner cq andere opvoeder (m.b.t. verzorging / opvoeding / ondersteuning / probleeminzicht).
7. Stressvolle omstandigheden c.q. aanwezige risicofactoren in het gezin; balans draagkracht draaglast;
8. Sociaal netwerk van het gezin (m.n. de bronnen van "eigen kracht")
9. Informatie van andere informanten (kinderopvang, school, zorgteams etc.)
10. Relevante informatie uit de voorgeschiedenis / effect eerdere hulpverlening
11. Motivatie van ouders op dit moment om de situatie te veranderen, wanneer zijn ze tevreden?
12. Wat hebben ouders al geprobeerd, met welk effect?
13. Welke hulp willen de ouders op dit moment het liefste hebben en van wie?

Samenvatting en conclusie. Check dit bij ouders.

Gezamenlijk vaststellen van het plan van aanpak.

Wat zijn de concrete afspraken tussen ouders en zorgverlener? Check dit ook bij ouders.